

# N410/N610/N620/MF Series

현상 유니트 교체 방법

显像单元更换方法

How to replace a developer unit

Cómo sustituir una unidad de revelador

Comment remplacer l'unité de développement

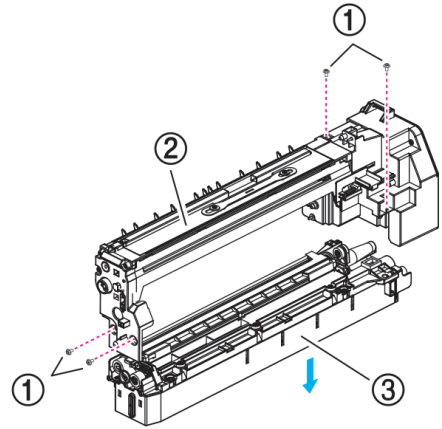
Замена модуля проявителя



## 현상 유니트 교체 방법

- 1** 교체할 현상 유니트의 사양이 맞는지 확인해 주십시오.
- JS01A380 : N410 Series/N610/N611/N620/N621/MF2083/MF2085/MF3033/MF3035
  - JS01B380 : N612/N613/N622/N623/MF4041/MF4061/MF4091/MF4121

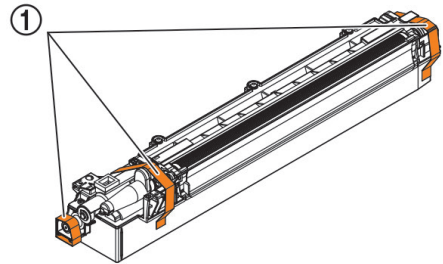
- 2** 사용을 완료한 현상 유니트를 분리합니다.  
나사 4개(①)를 분해한 후 드럼 유니트(②)와 현상 유니트(③)을 분리합니다.



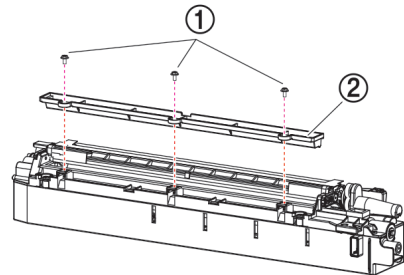
### ⚠ 주의

- 사용을 완료한 현상 유니트는 서비스 지정점에서 회수하므로 버리지 마시고 포장 상자에 넣어 보관해 주십시오.

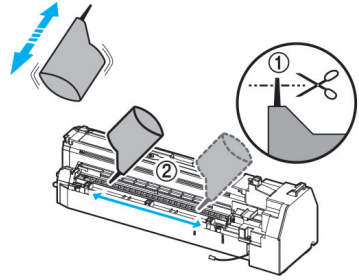
- 3** 새 현상 유니트를 포장 상자에서 꺼내어 검은색 비닐포장을 제거하고 주황색 테이프(①)를 제거해 주십시오.



- 4** 나사 3개를 분해한 후(①) 현상계 교체용 커버(②)를 분해해 주십시오.



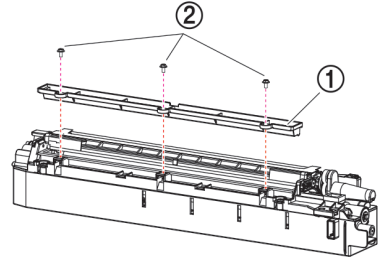
- 5 동봉된 현상제 파우치(N610D300K)를 흔든 후 노즐  
 윗 부분(①)을 절단하고, 노즐을 이용하여 현상 유닛에  
 현상제를 남김없이 천천히 부어주십시오(②).



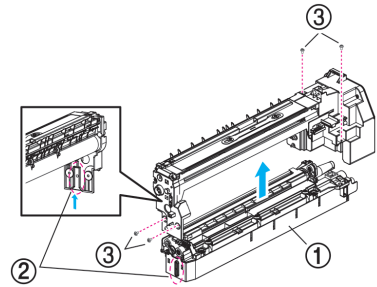
### ⚠ 주의

- 현상제 주입이 너무 빠르거나 한 부분에만 주입 시 현상제가 흘러 넘칠 수 있습니다.  
 현상제가 한번에 들어가지 않을 경우, 현상 유닛을 기울여 현상제를 안쪽으로 이동시킨 후  
 넣어 주십시오.

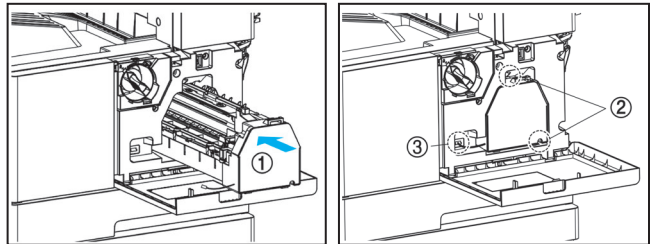
- 6 현상제 주입이 끝나면 현상제 교체용 커버(①)를  
 조립한 후 나사 3개(②)를 조립합니다.



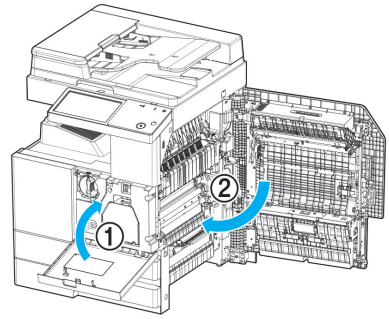
- 7 새 현상 유닛(①)을 드럼 유닛의  
 내부 가이드(②)에 맞추어 결합한 후  
 나사 4개(③)로 조립합니다.



- 8 드럼/현상 유닛(①)을 본체  
 안으로 완전히 밀어 넣어  
 장착한 후 볼트 2개를 조립하고  
 케이블을 결합시킵니다.

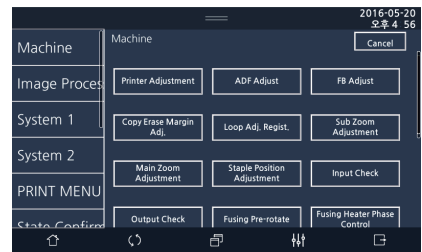


- 9 본체의 전면 커버(①)와 옆면 커버(②)를 닫습니다.

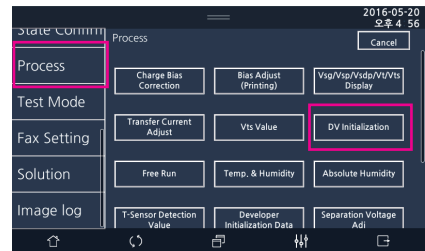


- 10 본체의 우측에 위치한 전원스위치를 켭니다.

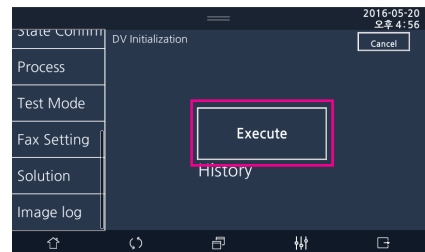
- 11 Service Mode를 수행합니다.



- 12 좌측의 [Process]를 누른 후 [DV Initialization]을 선택합니다.



- 13 Execute을 누르면 현상유닛 초기화(인칭)이 시작됩니다.



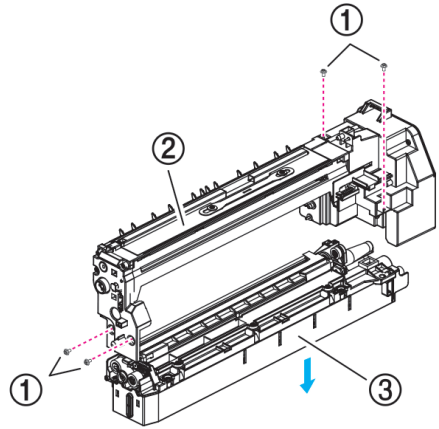
- 14 초기화는 3분동안 진행이 됩니다.  
초기화 도중에 전원 스위치를 끄거나 본체 커버를 열지 마십시오.

## 显像单元更换方法

- 1 请确认要更换的显像单元型号是否正确。
  - JS01A380 : N410 Series/N610/N611/N620/N621/MF2083/MF2085/MF3033/MF3035
  - JS01B380 : N612/N613/N622/N623/MF4041/MF4061/MF4091/MF4121

- 2 请拆除使用过的显像单元。

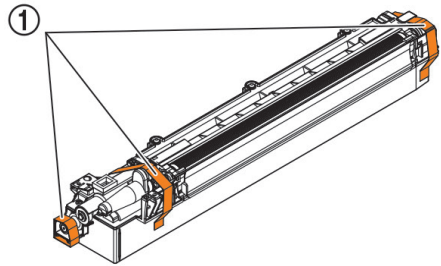
拆下4个螺丝(①)后将硒鼓单元(②)与显像单元(③)分离。



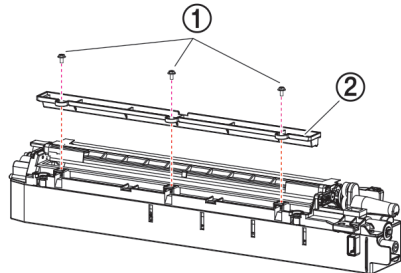
### ⚠ 注意

- 请不要将使用过的显像单元随意丢弃, 放于包装箱内妥善保管, 并送到指定回收店回收。

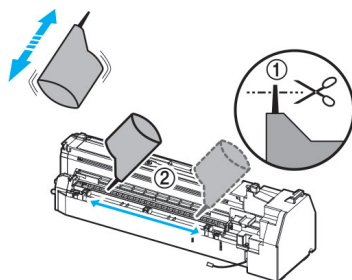
- 3 将新的显像单元从包装箱内取出, 去除黑色塑料包装袋, 并去除橙色胶带(①)。



- 4 拆除3个螺丝(①)后, 取下更换显像剂时用的盖板(②)。



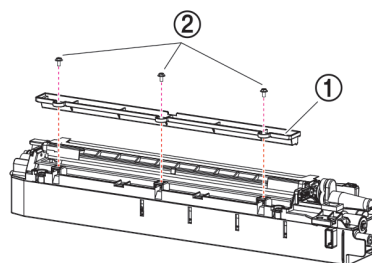
- 5 将同封附带的显像剂袋 (N610D300K) 摇匀后, 剪开上面的管嘴(①), 利用管嘴将显像剂全部注入到显像单元中(②)。



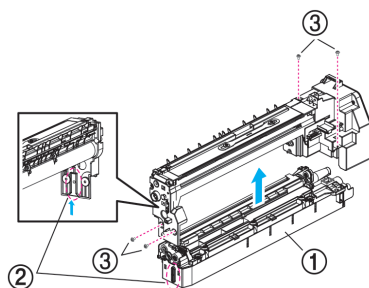
**⚠ 注意**

- 显像剂注入过快或只从一个地方注入时, 显像剂可能会漏出来。显像剂不能一次注入时, 请将显像单元倾斜便于显像剂向内侧移动注入。

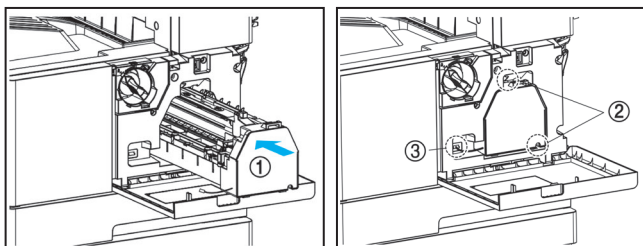
- 6 显像剂注入完成后, 将更换显像剂时用的盖板(①)重新组装, 共组装3个螺丝(②)。



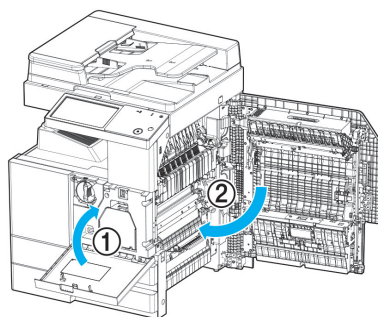
- 7 将新的显像单元(①)与硒鼓单元内部导轨(②)对准组合后, 打上4个螺丝(③)。



- 8 将硒鼓/显像单元(①)完全推入机器本体内部后打上2个固定螺丝(②), 之后把电线插入接口(③)。

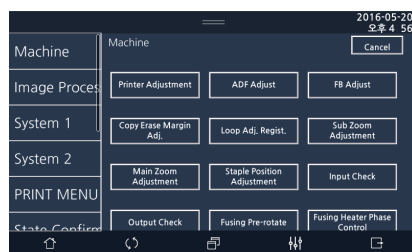


9 关上本体前盖(①)和侧盖(②)。

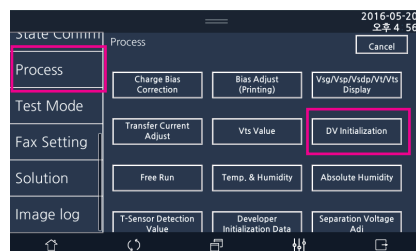


10 打开机器本体右侧的电源开关。

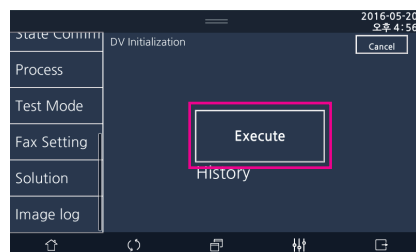
11 进入Service Mode。



12 点击左侧的[Process], 然后选择右侧的 [DV Initialization]。



13 点击Execute以后显像单元开始进行初始化。

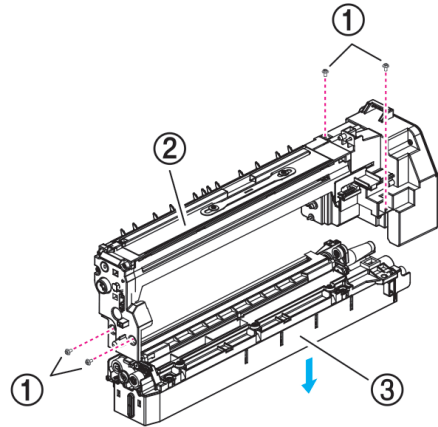


14 初始化过程需要进行3分钟, 初始化进行中请不要关闭电源或者打开本体盖板。

# Replace a developer unit

- 1 Make sure that the specification of developer unit to replace is correct.
  - JS01A380 : N410 Series/N610/N611/N620/N621/MF2083/MF2085/MF3033/MF3035
  - JS01B380 : N612/N613/N622/N623/MF4041/MF4061/MF4091/MF4121

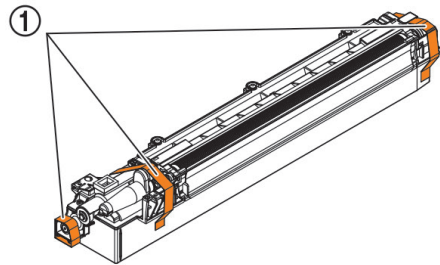
- 2 Separate the depleted developer unit to replace.  
Unfasten 4 bolts (①) and separate the drum unit (②) from the developer unit (③).



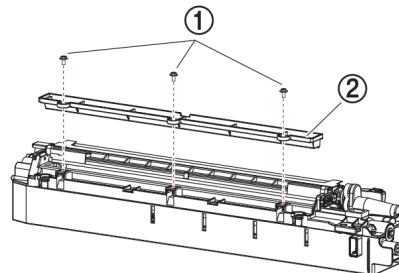
## Cautions

- The developer unit used up will be collected at a service center; do not throw away and keep it in a box.

- 3 Unpack a new developer unit from the packed box; remove the black plastic wrapping and remove the orange tape (①).

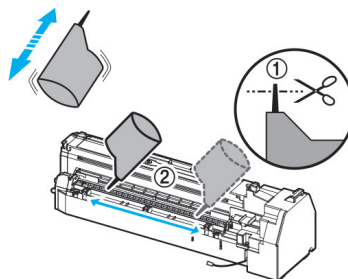


- 4 Unfasten 3 bolts (①) and lift up the cover for developer replacement (②).





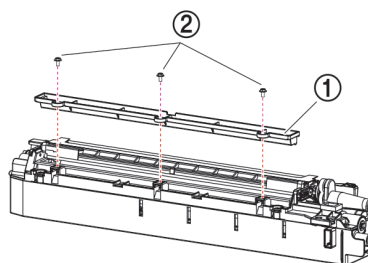
- 5 Shake the enclosed developer pouch(N610D300K) well and cut off the top section (①).  
Use the nozzle to pour the developer into the developer unit slowly but thoroughly (②).



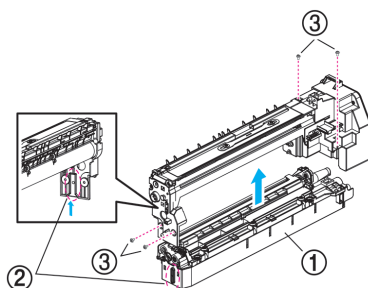
### ⚠ Cautions

- If you pour the developer too fast or unevenly to one section, the developer may overflow. If the developer seems not flowing smoothly, tilt the developer unit to move the poured developer inwards and continue to pour.

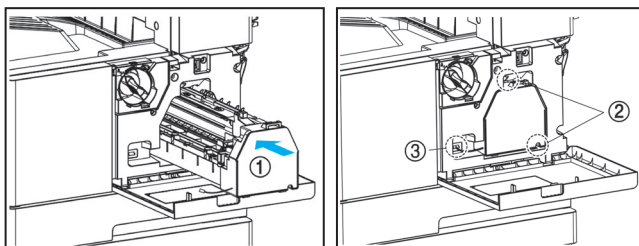
- 6 After finishing pouring developer, put the cover for developer replacement (①) back and fasten 3 bolts (②).



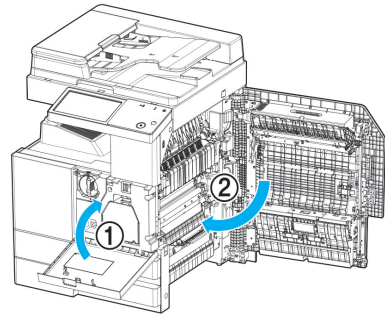
- 7 Align the new developer unit (①) with the internal guide (②) of drum unit and fasten 4 bolts (③) to assemble them together.



- 8 Push the drum/developer unit (①) into the device fully to install, and then tighten 2 bolts and connect the cables.

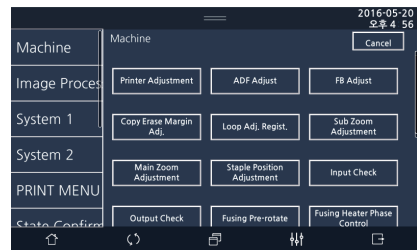


- 9 Close the front cover (①) and side cover (②) of the device.

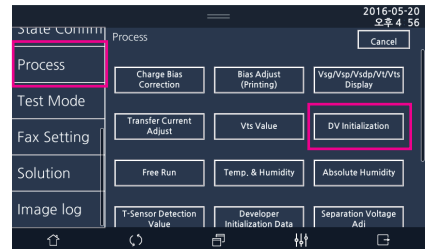


- 10 Turn on the power switch on the right of the device.

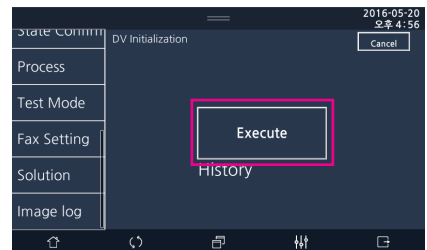
- 11 Run the Service mode.



- 12 Press [Process] on the left and select [DV Initialization].



- 13 Press [Execute] to start initialization(inching) of the developer unit.



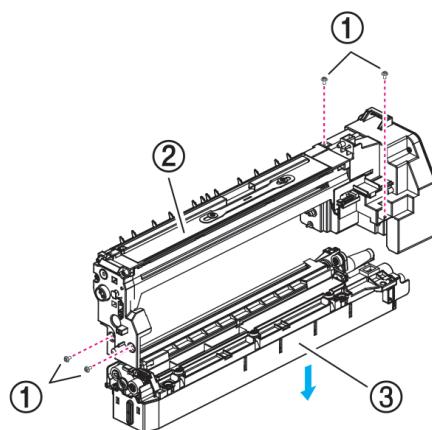
- 14 Initialization will proceed for 3 minutes.  
Do not turn off the power switch or open the device cover during initialization.

## Sustitución de una unidad de revelador

- 1 Cerciórese de que las especificaciones de la unidad de revelador que va a sustituir son correctas.
  - JS01A380 : Serie N410/N610/N611/N620/N621/MF2083/MF2085/MF3033/MF3035
  - JS01B380 : N612/N613/N622/N623/MF4041/MF4061/MF4091/MF4121

- 2 Separe la unidad de revelador agotada que va a sustituir.

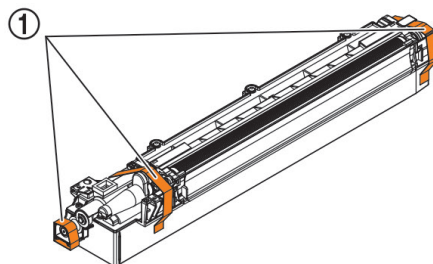
Desatornille los 4 tornillos (1) y separe la unidad de tambor (2) de la unidad de revelador (3).



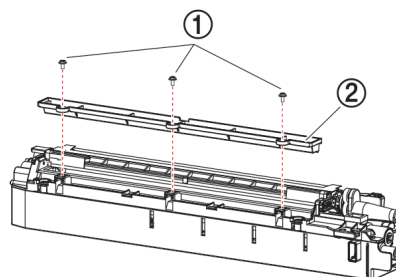
### ⚠ Precauciones

- La unidad de revelador usada debe recogerse en un centro de servicio, no la deseche y guárdela en una caja.

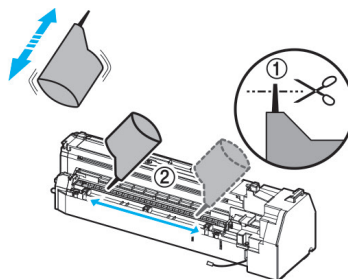
- 3 Saque una nueva unidad de revelador de la caja de embalaje, retire el envoltorio de plástico negro y la cinta naranja (1).



- 4 Desatornille los 3 tornillos (1) y levante la cubierta de sustitución del revelador (2).



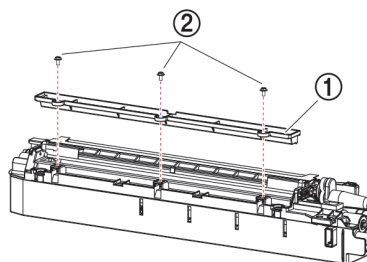
- 5 Agite bien el paquete de revelador adjunto (N610D300K) y corte la sección superior (①). Use la boquilla para verter el revelador en la unidad de revelador lenta y cuidadosamente (②).



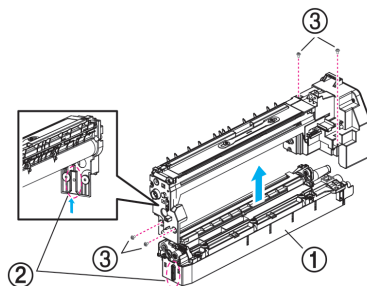
### ⚠ Precauciones

- Si vierte el revelador demasiado rápido o de manera desigual en una sección, podría derramarse. Si parece que el revelador no fluye con suavidad, incline la unidad de revelador para mover el revelador vertido hacia adentro y seguir llenándola.

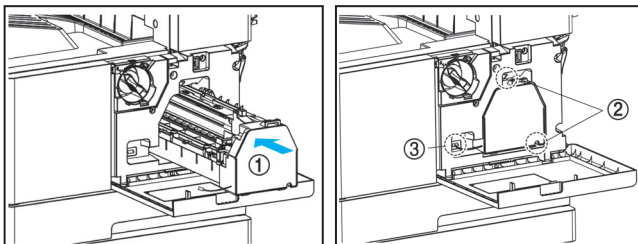
- 6 Cuando acabe de verter el revelador, vuelva a colocar la cubierta de sustitución de revelador (①) y apriete los 3 tornillos (②).



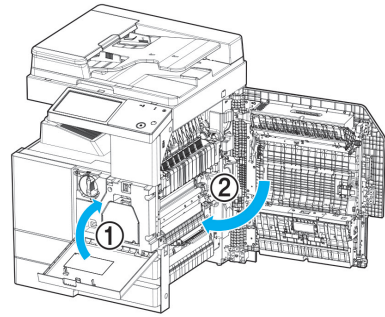
- 7 Alinee la nueva unidad de revelador (①) con la guía interna (②) de la unidad de tambor y ajuste los 4 tornillos (③) para ensamblarlos juntos.



- 8 Introduzca completamente la unidad de tambor/revelador (①) en el dispositivo y, a continuación, apriete los 2 tornillos y conecte los cables.

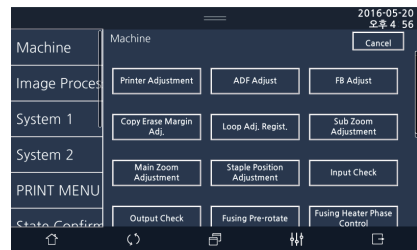


- 9 Cierre la cubierta frontal (①) y la cubierta lateral (②) del dispositivo.

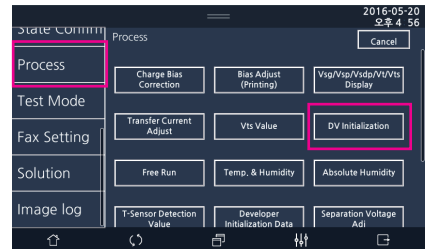


- 10 Encienda el interruptor de alimentación situado en la parte derecha del dispositivo.

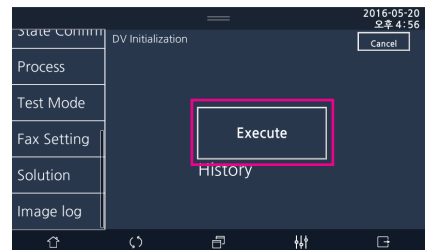
- 11 Ejecute el Modo servicio.



- 12 Pulse **[Process]** en la parte izquierda y seleccione **[DV Initialization]**.



- 13 Pulse **[Execute]** para empezar la inicialización (avance lento) de la unidad de revelador.

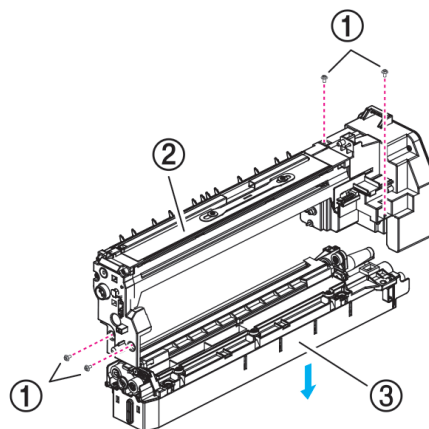


- 14 La inicialización durará 3 minutos.  
Durante este proceso, no apague el interruptor de alimentación ni abra la cubierta del dispositivo.

## Remplacer une unité de développement

- 1 Assurez-vous que les spécifications de l'unité de développement de remplacement sont adaptées.
- JS01A380 : N410 Série/N610/N611/N620/N621/MF2083/MF2085/MF3033/MF3035
  - JS01B380 : N612/N613/N622/N623/MF4041/MF4061/MF4091/MF4121

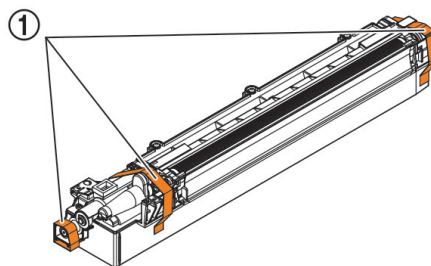
- 2 Séparez l'unité de développement épuisée à remplacer.
- Desserrez les 4 vis (1) et séparez le tambour (2) de l'unité de développement (3).



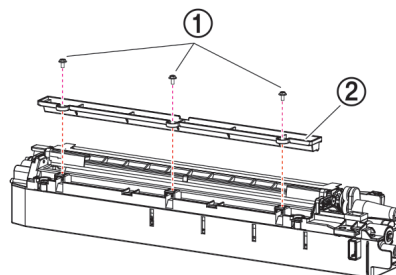
### ⚠ Attention

- L'unité de développement usagée sera collectée dans un centre de maintenance ; ne la jetez pas avec les ordures ménagères et conservez-la dans une boîte.

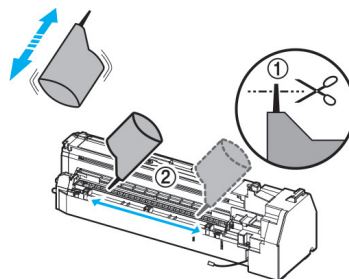
- 3 Sortez la nouvelle unité de développement de son emballage ; retirez l'emballage plastique noir et les bandes orange (1).



- 4 Desserrez les 3 vis (1) et soulevez le cache de remplacement du développeur (2).



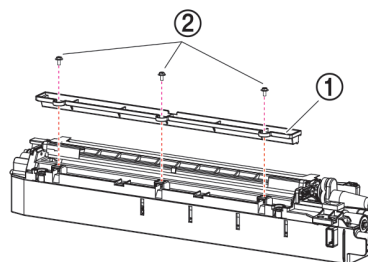
- 5 Agitez bien le sac contenant le développeur (N610D300K) et découpez l'extrémité supérieure (①).  
À l'aide de l'embout, versez lentement et complètement le développeur dans l'unité de développement (②).



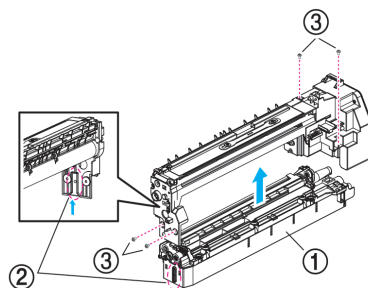
### ⚠ Attention

- Si vous versez le développeur trop rapidement ou trop inégalement, il risque de déborder.  
Si le développeur ne se répand pas de façon fluide, inclinez l'unité de développement pour faire circuler le liquide à l'intérieur de l'unité de développement et continuez de verser.

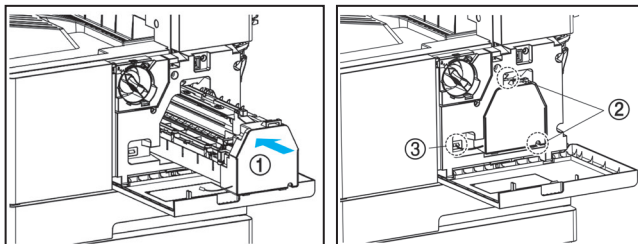
- 6 Après avoir fini de verser le développeur, remettez le cache de remplacement du développeur (①) et serrez les 3 vis (②).



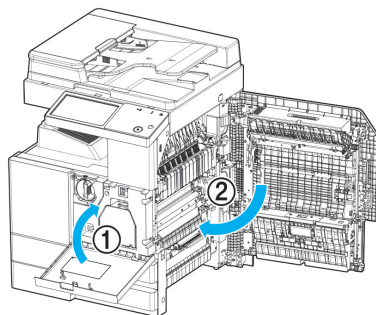
- 7 Alignez la nouvelle unité de développement (①) avec le guide interne (②) du tambour et serrez les 4 vis (③) pour les maintenir ensemble.



- 8 Poussez à fond l'unité du tambour/développeur (①) dans l'appareil pour l'installer, puis serrez les 2 vis et raccordez les câbles.

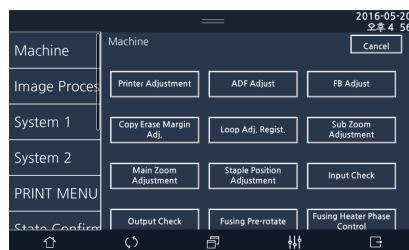


- 9 Fermez le capot avant (①) et le capot latéral (②) de l'appareil.

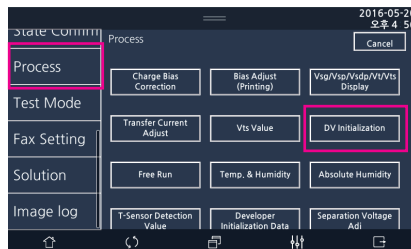


- 10 Allumez l'appareil à l'aide du bouton d'alimentation situé sur le côté droit.

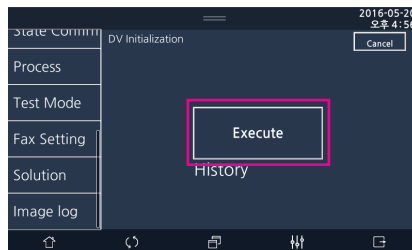
- 11 Exécutez le mode de service.



- 12 Appuyez sur **[Process]** à gauche et sélectionnez **[DV Initialization]**.



- 13 Appuyez sur **[Execute]** pour lancer l'initialisation (approche lente) de l'unité du développeur.



- 14 L'initialisation dure 3 minutes.

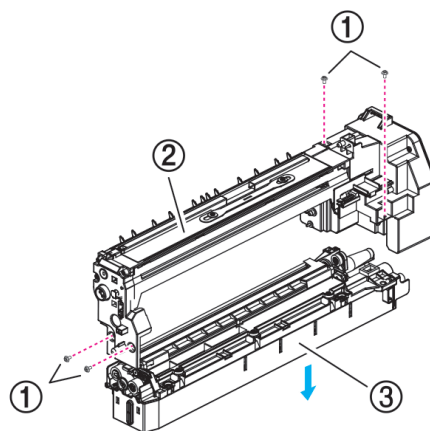
Ne touchez pas à l'interrupteur et n'ouvrez pas le capot de l'appareil pendant l'initialisation.



## Инструкции по замене модуля проявителя

- 1 Проверьте тип заменяемого модуля проявителя
  - JS01A380 : Серии N410/N610/N611/N620/N621/MF2083/MF2085/MF3033/MF3035
  - JS01B380 : N612/N613/N622/N623/MF4041/MF4061/MF4091/MF4121

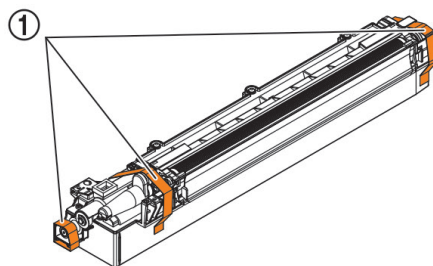
- 2 Отсоедините обработанный модуль проявителя. Открутите 4 винта (1) и отсоедините модуль барабана (2) от модуля проявителя (3).



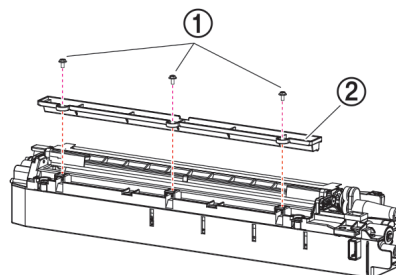
### Осторожно!

- Не выбрасывайте обработанный модуль проявителя. Положите его в коробку и сдайте в сервисный центр.

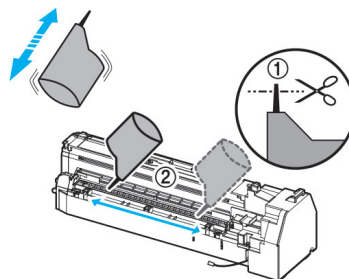
- 3 Извлеките новый модуль проявителя из коробки. Снимите черную полиэтиленовую упаковку и оранжевую ленту (1).



- 4 Выкрутите 3 винта (1) и снимите крышку для засыпки проявителя (2).



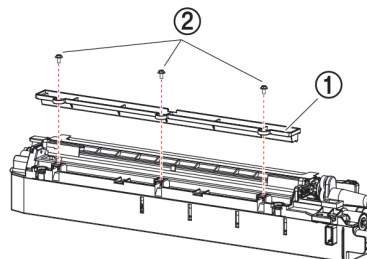
- 5 Хорошо встряхните прилагаемый пакет с проявителем (N610D300K) и отрежьте верхушку (①).  
Через носик медленно и равномерно засыпьте проявитель в модуль проявителя (②).



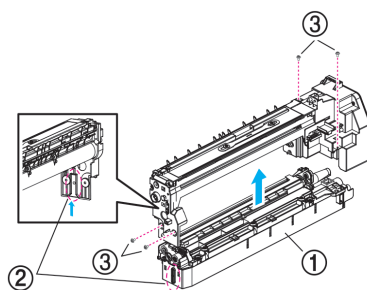
**⚠ Осторожно!**

- Если засыпать проявитель слишком быстро или неравномерно (только в одну секцию), он может пересыпаться через край. Если проявитель плохо засыпается, наклоните модуль, чтобы распределить внутри него уже засыпанный проявитель, и возобновите засыпку.

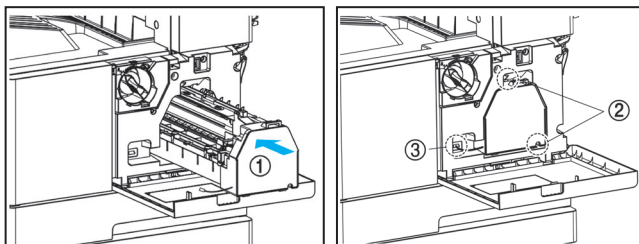
- 6 После засыпки проявителя установите крышку (①) и зафиксируйте ее 3 винтами (②).



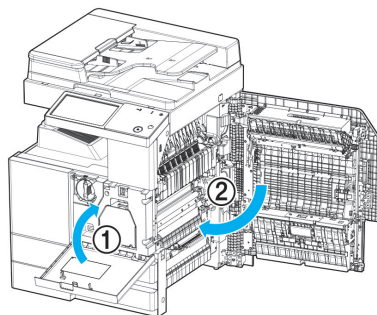
- 7 Выровняйте новый модуль проявителя (①) по внутренней направляющей (②) модуля барабана и закрепите 4 винтами (③).



- 8 Для установки модуля барабана/проявителя (①) полностью вставьте его в устройство, а затем затяните 2 болта и подключите кабели.

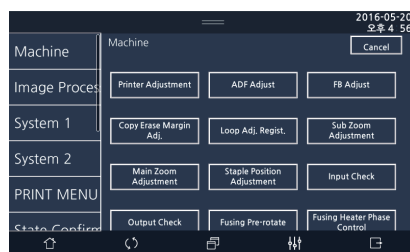


- 9 Закройте переднюю (①) и боковую (②) крышки устройства.

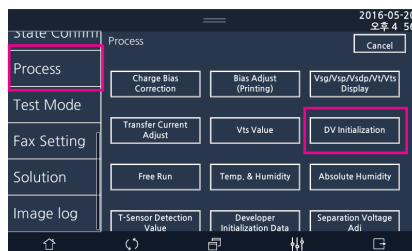


- 10 Выключите выключатель питания, находящийся на правой стороне устройства.

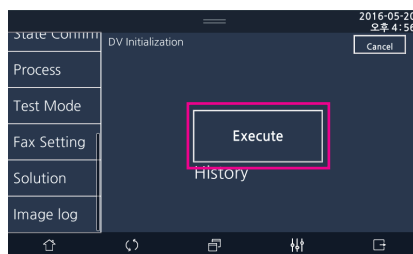
- 11 Запустите режим обслуживания.



- 12 Нажмите кнопку **[Process]** слева и выберите пункт **[DV Initialization]**.



- 13 Нажмите кнопку **[Execute]** для запуска процедуры инициализации (импульсного перемещения) модуля проявителя.



- 14 Инициализация займет 3 минуты.

Во время инициализации не выключайте выключатель питания и не открывайте крышку.

